



Direktoratet for  
e-helse

E-resept meldingsstandard

**M25.1-4, M9.21-22, M27.1-2 og M28**

Sist oppdatert: 13.08.2018



HIS 3014:2018

**Publikasjonens tittel:**

E-resept meldingsstandard  
M25.1-4, M9.21-22, M27.1-2 og M28  
Informasjonsmodell og XML meldingsbeskrivelse

**Rapportnummer**

HIS 3014:2018

**Utgitt av:**

Direktoratet for e-helse

**Utgitt:**

19.06.2018

**Kontakt:**

[postmottak@ehelse.no](mailto:postmottak@ehelse.no)

**Publikasjonen kan lastes ned fra:**

[www.ehelse.no](http://www.ehelse.no)

## Innhold

1	Innledning .....	5
1.1	Bruksområder.....	5
1.1.1	M25 Legemidler i bruk - Pasientens legemiddelliste .....	5
1.1.2	M9.21 Hent endrede multidosepasienter og M9.22 Endrede multidosepasienter .....	5
1.1.3	M27 Registrering av multidoseansvarlig og M28 Endring av multidoselege .....	6
2	Omfang.....	6
2.1	Om dette dokumentet.....	6
3	Normative referanser .....	7
4	Termer og definisjoner.....	7
4.1	Tabeller.....	7
4.2	Datatyper .....	7
4.2.1	Primitive datatyper.....	7
4.2.2	Spesifikke datatyper for meldingsutveksling i helsesektoren .....	8
4.3	Forkortelser .....	8
5	Meldingsflyt og bruk.....	9
6	Informasjonsmodell.....	9
6.1	Hodemelding.....	9
6.1.1	Meldingstyper.....	9
6.1.2	M25.1-4 Legemidler i bruk - felles .....	9
6.1.3	M9.21 Hent endrede multidosepasienter og M9.22 Endrede multidosepasienter .....	12
6.1.4	M27.1-2 Registrering av multidoseansvarlig .....	12
6.1.5	M28 Endring av multidoseansvarlig lege .....	12
6.2	M25 Legemidler i bruk - Pasientens legemiddelliste .....	13
6.2.1	M25 Legemidler i bruk (LegemidlerIBruk) - Pasientens legemiddelliste .....	13
6.2.2	Enkeltoppføring LIB (Enkeltoppforing) .....	14
6.2.3	Rolle i forhold til pasient (Rolle) .....	15
6.2.4	Siste utlevering (SisteUtlevering).....	16
6.2.5	Pakkeinfo (Pakkeinfo) .....	17
6.2.6	Seponering (Seponering) .....	17
6.2.7	Spørsmål (Sporsmal) .....	17
6.2.8	Svar (Svar) .....	18
6.3	Kritisk informasjon.....	18
6.3.1	Overfølsomhetsreaksjon - allergi (Allergi).....	19

6.3.2	Legemiddelreaksjon (Legemiddelreaksjon)	20
6.4	M1 Resept	20
6.4.1	Organisasjon (Organisasjon)	20
6.4.2	Helseperson (Helseperson)	21
6.1	M9.21 Hent endrede multidosepasienter og M9.22 Endrede multidosepasienter	22
6.1.1	M9.21 Hent endrede multidosepasienter (M921)	22
6.1.2	M9.22 Endrede multidosepasienter (M922)	22
6.2	M27 Multidoseansvar	23
6.2.1	M27.1 Registrering av multidoseansvarlig (M271)	23
6.2.2	M27.2 Svar på registrering av multidoseansvarlig (M272)	24
6.2.3	Multidoseapotek (Multidoseapotek)	24
6.2.4	Multidoselege (Multidoselege)	25
6.3	M28 Endring av multidoseansvarlig lege	26
6.3.1	M28 Endring av multidoseansvarlig lege (M28)	26
7	Meldingsbeskrivelse for XML	27
7.1	Namespace og prefiks	27
7.2	Koding	27
7.3	XML Schema	27
7.4	XDS	27

# 1 Innledning

Dokumentet definerer en standard for innhold i en melding som benyttes som en del av e-resept. Meldingen inngår i et større sett av meldinger som utgjør e-resept og inngår i sammenhenger som er beskrevet i dokumentasjon for løsningen. Det kan til enhver tid være flere gyldige versjoner av en melding. Dette dokumentet omfatter en spesifikk versjon definert gjennom meldingens *namespace* og dokumentnummeret på denne standarden.

Dokumentet er et "restdokument" etter at M9.11 og M9.12 er tatt ut av dokumentet på grunn av meldingsendringer. M27.3 og M27.4 er tatt ut fordi de ikke er i bruk.

## 1.1 Bruksområder

### 1.1.1 M25 Legemidler i bruk - Pasientens legemiddelliste

Meldingene var tidligere kun i bruk for multidosepasienter, men etter endring i Reseptformidlerforskriften vedtatt 8.12.17 for innføring av *Pasientens legemiddelliste* vil M25.1 tas i bruk som *Pasientens legemiddelliste* for alle pasienter uavhengig av multidoseavtaler.

Meldingene inneholder alle legemidler og andre relaterte varer som inngår i en samlet bruk for pasienten.

M25.1 sendes fra rekvirent til Reseptformidleren for å ivareta Pasientens legemiddelliste for alle pasienter. For multidosepasienter sendes meldingen fra multidoseansvarlig lege. Meldingen benyttes av multidoseapotek for å få en fullstendig oversikt over pasientens legemidler i bruk i. Hver gang lege gjør endringer i pasientens legemiddelbehandling skal M25.1 sendes til Reseptformidleren. Meldingen benyttes også som bekreftelse fra multidoseansvarlig på forslag til justeringer fra apotek.

M25.2 sendes fra apotek til multidoseansvarlig lege. Brukes til å formidle forslag til justeringer fra apotek. Meldingen gjelder bare for multidosepasienter.

M25.3 sendes fra apotek til multidoseansvarlig lege. Brukes til å gi informasjon om hva som er pakket og utlevert. Spesifiserer også hva som kan inngå i multidosepakking. M25.3 skal alltid inneholde informasjon om alle legemidler som er pakket for den pakkeperioden den representerer. Dette gjelder både når det skjer annullering (inkludert delannulleringer) og reekspedering av annullering. Meldingen gjelder bare for multidosepasienter.

M25.4: sendes fra reseptformidler til kjernejournal. Brukes til å gi informasjon om hva som er pakket og utlevert.

### 1.1.2 M9.21 Hent endrede multidosepasienter og M9.22 Endrede multidosepasienter

M9.21 «Hent endrede multidosepasienter» brukes for å etterspørre liste over fødselsnummer med multidosepasienter som tilhører enheten og som har endret seg siden oppgitt dato.

M9.22 «Endrede multidosepasienter» er svar på M9.21 og inneholder en liste over pasienter som er endret siden oppgitt dato.

Meldingene benyttes av multidoseapotek. Som del av Pasientens legemiddelliste vil disse meldingene også tas i bruk av rekvirent.

### 1.1.3 M27 Registrering av multidoseansvarlig og M28 Endring av multidoselege

Brukes i forbindelse med utveksling av M25 "Legemidler i bruk" (Pasientens legemiddelliste). Reseptformidleren har en oversikt over hvem som er multidoseansvarlig lege og multidoseansvarlig apotek for en pasient, som brukes for å avgjøre hvem M25.1 og M25.2 kan mottas fra, og hvor M25.2 og M25.3 skal sendes.

M27.1 "Registrering av multidoseansvarlig" brukes av rekvirent og apotek, når de skal registrere eller avregistrere seg som multidoseansvarlig for en bestemt pasient.

M27.2 er svar på M27.1.

M28 "Endring av multidoselege" brukes til å varsle tidligere multidoseansvarlig lege om at ny multidoseansvarlig lege er registrert.

Det forutsettes at meldingene brukes sammen med Standard for hodemelding for overføring av informasjon om avsender og mottaker.

## 2 Omfang

### 2.1 Om dette dokumentet

Dokumentet er myntet på leverandører og it-personell som skal implementere meldingen. Dokumentet inneholder mye tekniske detaljer som kun er relevant for de som skal implementere meldingen.

**Kapittel 3** inneholder informasjon om dokumenter og dataressurser som er referert i dokumentet

**Kapittel 5** beskriver Meldingsflyten og bruken av meldingen i detalj. Informasjonen er hentet fra DFS [1]. Kapitlet inneholder sekvensdiagram og oversikt over hva de forskjellige aktørene foretar seg i prosessen.

**Kapittel 6** beskriver Informasjonsmodellen i detalj. Kapitlet inneholder både detaljert beskrivelse av hvordan hodemeldingen brukes i meldingene. Samt klassediagram og detaljert klassebeskrivelse for alle klassene.

**Kapittel 7** inneholder XML meldingsbeskrivelsen for meldingene. Kapitlet inneholder informasjon om namespace, datatyper, XML-schema og XML eksempler.

### 3 Normative referanser

Følgende dokumenter er normativt referert i dette dokumentet og er uunnværlige for anvendelsen av dokumentet. Dersom det ikke er angitt versjonsinformasjon for en referanse gjelder siste versjon av dokumentet.

- [1] eResept: Detaljert funksjonell spesifisering ([www.ehelse.no](http://www.ehelse.no))
- [2] Standard for hodemelding, HIS 80601:2006
- [3] Datatyper til bruk ved meldingsutveksling, HIS 80117:2002
- [4] The World Wide Web Consortium: [www.w3.org](http://www.w3.org)  
XML Schema Part 1: Structures Second Edition  
<http://www.w3.org/TR/xmlschema-1/>  
XML Schema Part 2: Datatypes Second Edition  
<http://www.w3.org/TR/xmlschema-2/>
- [5] E-helse: Kodeverk og terminologi, <https://ehelse.no/standarder-kodeverk-og-referanse katalog/kodeverk-og-terminologi>

### 4 Termer og definisjoner

Følgende termer og definisjoner gjelder for dette dokumentet:

#### 4.1 Tabeller

Tabellene som beskriver informasjonsmodellen har følgende kolonner:

Attributter	K	Type	Beskrivelse
varenavn (Navn)	0..1	string	Navnet på utlevert vare
varenummer (Nr)	0..1	string	Varenummer for utlevert vare
...	...	...	...

**Attributter:** beskriver attributtnavnene i hver klasse. Kortnavnet som brukes i xml-schema oppgis i parentes.

**K:** Kardinalitet, beskriver hvor mange forekomster attributtet kan ha i hver instans av klassen.

**Type:** Type beskriver datatypen til attributtet. KITH bruker både egne datatyper (beskrevet i Datatyper til bruk ved meldingsutveksling [3]) og XML Schema datatyper [4].

**Beskrivelse:** Inneholder en tekstlig beskrivelse for bruken av attributtet samt beskrivelse av og henvisning til kodeverket der dette foreligger.

#### 4.2 Datatyper

##### 4.2.1 Primitive datatyper

De primitive datatypene som benyttes i klassediagrammene og for XML Schema Definition (XSD) er definert i *XML Schema Part 2: Datatypes Second Edition* [4], som baserer seg på ISOs språkuavhengige datatyper.

## 4.2.2 Spesifikke datatyper for meldingsutveksling i helsesektoren

Dokumentet «Datatyper til bruk ved meldingsutveksling mv» (HIS 80117:2002) [3] beskriver et sett datatyper. I e-resept benyttes:

CS – Coded Simple value

CV – Coded Value (tillatte kodeverk er spesifisert i dette dokumentet)

PQ – Physical Quantum

MO – Monetary

samt noen enklere datatyper.

E-resept spesifiserer strengere krav til bruken av disse typene enn det som fremkommer av XML-skjema:

- CV: V, DN og S er obligatoriske attributter
- CS: V og DN er obligatoriske attributter

Datatypene er definert i skjemafilen **kith.xsd**

## 4.3 Forkortelser

HER – Identitet for enhet eller kommunikasjonspart i helsesektoren registrert i Adresseregisteret

HPR – Identitet for person registrert i Helsepersonellregisteret

UTF-8 – Enkodingstandard for tekst: <https://en.wikipedia.org/wiki/UTF-8>

UUID - A Universally Unique Identifier (<https://tools.ietf.org/html/rfc4122>)

XML - eXtensible Markup Language (<http://www.w3.org/TR/xml/>)

XSD – XML Schema Definition Language (<http://www.w3.org/TR/xmlschema/>)



## 5 Meldingsflyt og bruk

For detaljer rundt meldingsflyt og bruk henvises det til Detaljert funksjonell spesifisering eResept [1].

## 6 Informasjonsmodell

Kapittelet inneholder informasjon om meldingene M25.1-4, M9.21-22, M27.1-2 og M28. Kapittelet forklarer også hvordan hodemeldingen brukes for disse meldingene.

### 6.1 Hodemelding

Meldingene i eResept bruker hodemeldingen for overføring av informasjon om avsender, mottaker og pasient. Spesifikasjonen av hodemeldingen må leses og forstås av de som skal implementere de meldingene som er spesifisert i dette dokumentet. Dette kapittelet spesifiserer hvilke felter som skal benyttes i hodemeldingen og hvor disse skal plasseres. I tillegg til elementene nevnt under må alle obligatoriske klasser og dataelementer spesifisert i hodemeldingen [2], være med i meldingsinstansene.

#### 6.1.1 Meldingstyper

Følgende meldingstyper til bruk i Hodemeldingen benyttes:

ERM251	Legemidler i bruk (Pasientens legemiddelliste)
ERM252	Legemidler i bruk (Pasientens legemiddelliste)
ERM253	Legemidler i bruk (Pasientens legemiddelliste)
ERM254	Legemidler i bruk (Pasientens legemiddelliste)
ERM921	Hent endrede multidosepasienter
ERM922	Endrede multidosepasienter
ERM271	Registrering av multidoseansvarlig
ERM272	Svar på registrering av multidoseansvarlig
ERM28	Endring av multidoseansvarlig lege

Dette er en delmengde av kodeverket *8279 Meldingens funksjon*.

#### 6.1.2 M25.1-4 Legemidler i bruk - felles

M25.1-4 bruker hodemeldingen til overføring av informasjon om:

- Avsender
- Mottaker
- Informasjon om personen varene gjelder for (Pasient)

**Avsender-informasjon (meldinger sendt fra rekvirent)** fylles ut som beskrevet i Standard for hodemelding [2]. Det er spesielle krav til utfylling av avsender-identifikasjon. Minimumskravet for dette er

Navn (fra DFS)	Element
Identifikasjon	MsgHead/MsgInfo/Sender/Organisation/HealthcareProfessional/Ident <ul style="list-style-type: none"> <li>• HPR-nummer</li> <li>• HER-ID der dette finnes. Det er ikke et krav med HER-ID for helsepersonell i helseforetak, legevakt og lignende.</li> </ul>
Institusjon	MsgHead/MsgInfo/Sender/Organisation/OrganisationName MsgHead/MsgInfo/Sender/Organisation/Ident <ul style="list-style-type: none"> <li>• Enhetsnummer</li> <li>• HER-ID</li> </ul> Sendes meldingen fra et helseforetak skal navnet på avdelingen også være med: MsgHead/MsgInfo/Sender/Organisation/Organisation/OrganisationName
Navn	MsgHead/MsgInfo/Sender/Organisation/HealthcareProfessional/FamilyName MsgHead/MsgInfo/Sender/Organisation/HealthcareProfessional/GivenName
Adresse	MsgHead/MsgInfo/Sender/Organisation/Address
Telefonnummer	MsgHead/MsgInfo/Sender/Organisation/TeleCom/*

**Avsender-informasjon (meldinger sendt fra apotek)** fylles ut som beskrevet i Standard for hodemelding. Minimumskravet for avsenderinformasjon i hodemeldingen er:

Navn (fra DFS)	Element
Navn	MsgHead/MsgInfo/Sender/Organisation/OrganisationName
Organisasjonsnummer	MsgHead/MsgInfo/Sender/Organisation/Ident
Konsesjonsnummer	MsgHead/MsgInfo/Sender/Organisation/Ident
Telefonnummer	MsgHead/MsgInfo/Sender/Organisation/TeleCom/*

**Mottaker-informasjon:** Kun de obligatoriske feltene i spesifikasjon for hodemeldingen [2] må fylles ut.

**Informasjon om pasienten** fylles ut som beskrevet i Standard for hodemeldingen [2]. Det stilles spesielle krav til utfylling av pasientinformasjon. Minimumskravet for utfylling er:

Navn (fra DFS)	Element
Navn	MsgHead/MsgInfo/Patient/FamilyName MsgHead/MsgInfo/Patient/MiddleName (etter behov) MsgHead/MsgInfo/Patient/GivenName

Følgende pasientinformasjon er betinget:

Navn (fra DFS)	Element
Identifikasjon	MsgHead/MsgInfo/Patient/Ident <ul style="list-style-type: none"> <li>• Fødselsnummer</li> <li>• D-nummer</li> </ul>

### Referanser til andre meldinger

M25-meldingene skal referere til andre M25-melding(er) såfremt det er sendt M25 meldinger på pasienten tidligere. Følgende regler gjelder for referanser mellom meldinger:

#### RefToParent

Melding	Krav
M25.1	Referer alltid til den M25.1/2 som sist ble mottatt av RF. Dersom flere M25 meldingen hentes samtidig i M9.2 oppgir M9.12 referanse til siste M25. (RefMsgId).

#### RefToConversation

Melding	Krav
M25.1	Referer til M25.1 eller M25.2 som startet med spørsmål/komentering av enkeltoppføring.
M25.2	Referer til M25.1 eller M25.2 som startet med spørsmål/komentering av enkeltoppføring.
M25.3	Referer til M25.1 eller M25.2 som er lagt til grunn for pakking.

### Personlig signatur

M25.1 skal signeres med personlig signatur.

### 6.1.3 M9.21 Hent endrede multidosepasienter og M9.22 Endrede multidosepasienter

M9.21 og M9.22 bruker hodemeldingen til overføring av informasjon om:

- Avsender
- Mottaker

**Avsender-informasjon** fylles ut som beskrevet i Standard for hodemelding [2]. Det er spesielle krav til utfylling av avsender-identifikasjon. Minimumskravet for dette er som beskrevet for M25, men pasient-informasjon og telefonnummer skal ikke være med.

**Mottaker-informasjon:** Kun de obligatoriske feltene i spesifisering til hodemeldingen [2] må fylles ut.

### 6.1.4 M27.1-2 Registrering av multidoseansvarlig

M27.1-2 bruker hodemeldingen til overføring av informasjon om:

- Avsender
- Mottaker
- Pasient

**Avsender-informasjon** fylles ut som beskrevet i Standard for hodemelding [2]. Det er spesielle krav til utfylling av avsender-identifikasjon. Minimumskravet for dette er som beskrevet for M25.

**Mottaker-informasjon:** Kun de obligatoriske feltene i spesifisering til hodemeldingen [2] må fylles ut. Minimumskravet for dette er som beskrevet for M25.

**Pasient-informasjon:** Kun de obligatoriske feltene i spesifisering til hodemeldingen [2] må fylles ut. Minimumskravet for dette er som beskrevet for M25.

**Personlig digital signatur** skal benyttes av rekvirent på alle M27.

### 6.1.5 M28 Endring av multidoseansvarlig lege

M28 bruker hodemeldingen til overføring av informasjon om:

- Avsender
- Mottaker
- Pasient

**Avsender-informasjon** fylles ut som beskrevet i Standard for hodemelding [2]. Det er spesielle krav til utfylling av avsender-identifikasjon. Minimumskravet for dette er som beskrevet for M25.

**Mottaker-informasjon:** Kun de obligatoriske feltene i spesifisering til hodemeldingen [2] må fylles ut. Minimumskravet for dette er som beskrevet for M25.

**Pasient-informasjon:** Kun de obligatoriske feltene i spesifisering til hodemeldingen [2] må fylles ut. Minimumskravet for dette er som beskrevet for M25.

## 6.2 M25 Legemidler i bruk - Pasientens legemiddelliste

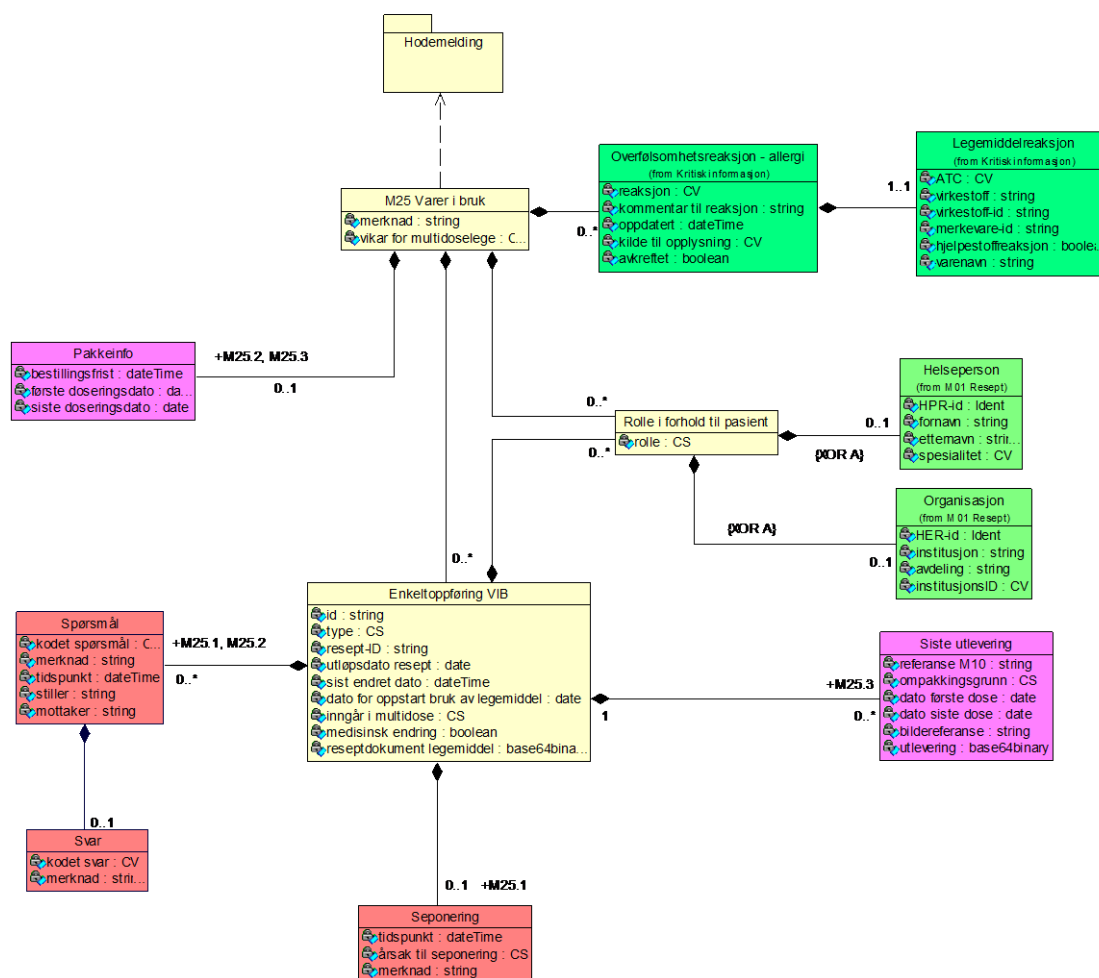


Diagram: M25 Legemidler i bruk

### 6.2.1 M25 Legemidler i bruk (LegemidlerIBruk) - Pasientens legemiddelliste

M25.1: Melding som inneholder alle legemidler og andre relaterte varer som inngår i en samlet bruk for pasienten. M25.1 sendes fra multidoseansvarlig lege til reseptformidler. Brukes av registrert Multidoseansvarlig lege for å kommunisere legens oppdaterte informasjon om valgt pasient. I tillegg brukes meldingen for å ivareta Pasientens legemiddelliste for alle pasienter.

M25.2: Melding som inneholder alle legemidler og andre relaterte varer som inngår i en samlet bruk for pasienten. M25.2 sendes fra apotek til reseptformidler som videresender til multidoseansvarlig lege. Brukes til å formidle forslag til justeringer fra apotek.

## Informasjonsmodell og meldingsbeskrivelse

M25.3: Melding som inneholder alle legemidler og andre relaterte varer som inngår i en samlet bruk for pasienten. Spesifiserer også hva som er multidosepakket. M25.3 sendes fra apotek til reseptformidler, som videresender til multidoseseansvarlig lege. Brukes til å gi informasjon om hva som er pakket og utlevert.

M25.3 skal alltid inneholde informasjon om alle legemidler som er pakket for den pakkeperioden den representerer. Dette gjelder både når det skjer annullering (inkludert delannulleringer) og reeksperding av annullering.

Assosierte klasser:

Inneholder 0..1 ['Pakkeinfo'](#) 'by value'

Inneholder 0..\* ['Rolle i forhold til pasient'](#) 'by value'

Inneholder 0..\* ['Overfølsomhetsreaksjon - allergi'](#) 'by value'

Inneholder 0..\* ['Enkeltoppføring LIB'](#) 'by value'

Attributter	K	Type	Beskrivelse
merknad (Merknad)	0..1	string	Til bruk for generell fritekstkommunikasjon.
vikar for multidoseselege (Vikar)	0..1	CS	Angir om innsender opptrer som vikar for registrert multidoseselege. <b>Kodeverk: 1101 Ja, nei</b>

## 6.2.2 Enkeltoppføring LIB (Enkeltoppføring)

Assosierte klasser:

Er en del av ['M25 Legemidler i bruk'](#) 'by value'

Inneholder 0..\* ['Siste utlevering'](#) 'by value'

Inneholder 0..1 ['Seponering'](#) 'by value'

Inneholder 0..\* ['Spørsmål'](#) 'by value'

Inneholder 0..\* ['Rolle i forhold til pasient'](#) 'by value'

Attributter	K	Type	Beskrivelse
id (Id)	1	string	Lokalt generert UUID for oppføringen.  <b>Bruk:</b> Id kan ikke endres og den brukes for å identifisere kontinuiteten i en behandling.
type (Type)	1	CS	Type resept. <b>Kodeverk: 7491 TypeResept</b>

Attributter	K	Type	Beskrivelse
resept-ID (ReseptId)	0..1	string	Identifiserer resepten denne oppføringen tilhører. UUID fra melding eller lokalt generert unik id for papirresepter. <b>Bruk:</b> For resepter av typen E Eresept og P Papirresept skal alltid ReseptId oppgis. <b>Eksempler:</b> <ReseptId>31587133-76d7-4157-b2a3-5cafa58b8aad</ReseptId>
utløpsdato resept (UtløpsdatoResept)	0..1	date	Dato for når resepten utløper. <b>Bruk:</b> Feltet skal ikke fylles ut for kosttilskudd.
sist endret dato (SistEndret)	1	dateTime	Sist endret dato. Referer til tidspunktet det sist ble gjort endringer i et element knyttet til gjeldende Id.
dato for oppstart bruk av legemiddel (DatoOppstart)	0..1	date	Dato for når denne behandlingen ble startet/ønskes startet.
inngår i multidose (InngarMultidose)	0..1	CS	Angir om aktuelt legemiddel pakkes av pakkesentral (endose eller multidose). <b>Bruk:</b> Brukes kun i M25.3. <b>Kodeverk: 1101 Ja, nei</b>
medisinsk endring (MedEndring)	0..1	boolean	Angir om det er gjort en endring av medisinsk faglig karakter på oppføringen.
reseptdokument legemiddel (ReseptDokLegemiddelB64)	1	base64binary	Base 64-kodet ReseptDokLegemiddel fra M1 Resept. <b>Bruk:</b> "ReseptDokLegemiddel" fra M1 Resept. Legges ved som Base64.

### 6.2.3 Rolle i forhold til pasient (Rolle)

Beskriver en rolle mellom pasient og helseperson eller organisasjon.

Bruk:

Inneholder enten Helseperson eller Organisasjon. Rollen bestemmer om det skal benyttes Helseperson, Organisasjon eller om det kan velges mellom disse.

Assosierte klasser:

Er en del av '[Enkeltoppføring LIB](#)' 'by value'

Er en del av '[M25 Legemidler i bruk](#)' 'by value'

Inneholder 0..1 '[Helseperson](#)' 'by value'

Inneholder 0..1 '[Organisasjon](#)' 'by value'

Attributter	K	Type	Beskrivelse
rolle (Rolle)	1	CS	<p>Beskriver rolle til helseperson eller organisasjon i forhold til aktuell pasient.</p> <p><b>Bruk:</b> Se kodeverket om det er lov å benytte Helseperson eller Organisasjon.</p> <p><b>Kommentar:</b> Koder for bruk under M25 Legemidler i bruk: A Ansvarlig farmasøyt (Helseperson) F Fastlege (Helseperson) P PLO-kontakt (Helseperson eller Organisasjon) M Multidoseansvarlig lege (Helseperson)</p> <p>Koder for bruk under Enkeltoppføring LIB: R Rekvirent (Helseperson) I Instituert av (Helseperson eller Organisasjon)</p> <p><b>Kodeverk: 7490 Rolle i forhold til pasient</b></p>

## 6.2.4 Siste utlevering (SisteUtlevering)

Assosierte klasser:

Er en del av 1 ['Enkeltoppføring LIB'](#) 'by value' rolle: M25.3

Attributter	K	Type	Beskrivelse
referanse M10 (RefM10)	0..1	string	<p>Meldingsreferanse til M10.</p> <p><b>Eksempler:</b> "f79204b0-9511-11e1-b0c4-0800200c9a66"</p>
ompakningsgrunn (Ompakningsgrunn)	0..1	CS	<p><b>Bruk:</b> Kodeverk: T Tap E Endring F Feriepakning R Reklamasjon</p>
dato første dose (DatoForsteDose)	1	date	Dato for når aktuell utlevering er forventet å bli tatt i bruk av pasient.
dato siste dose (DatoSisteDose)	1	date	Dato for når aktuell utlevering er forventet å bli brukt siste gang av pasient. Medisinering dagen etter oppgitt dato vil kreve ny utlevering.
bildereferanse (Bilderef)	0..1	string	<p>Referanse til bilde av legemidlet som er pakket.</p> <p><b>Bruk:</b> Brukes kun i M25.3.</p>



Attributter	K	Type	Beskrivelse
utlevering (UtleveringB64)	1	base64binary	Utleveringsmelding.

### 6.2.5 Pakkeinfo (Pakkeinfo)

Bruk:

Kun M25.2 og M25.3

Assosierte klasser:

Er en del av '[M25 Legemidler i bruk](#)' 'by value' rolle: M25.2, M25.3

Attributter	K	Type	Beskrivelse
bestillingsfrist (Bestillingsfrist)	1	dateTime	Siste tidspunkt for innsending av LIB (M25.1) for at det skal komme med på neste pakking.
første doseringsdato (førsteDoseringsdato)	0..1	date	Dato for første dosering.
siste doseringsdato (sisteDoseringsdato)	0..1	date	Dato for siste dosering.

### 6.2.6 Seponering (Seponering)

Bruk:

Kun i M25.1

Assosierte klasser:

Er en del av '[Enkeltoppføring LIB](#)' 'by value' rolle: M25.1

Attributter	K	Type	Beskrivelse
tidspunkt (Tidspunkt)	1	dateTime	Tidspunkt for seponering av vare. Pasienten skal ikke innta medisin fra og med dette tidspunktet.
årsak til seponering (Årsak)	1	CS	Kodeverk som angir årsaken til seponering.  <b>Kodeverk: 7494 Årsak til seponering</b>
merknad (Merknad)	0..1	string	Tilleggsinformasjon knyttet til seponeringen av varen.

### 6.2.7 Spørsmål (Spørsmål)

Spørsmål eller kommentar.

Assosierte klasser:

Er en del av '[Enkeltoppføring LIB](#)' 'by value' rolle: M25.1, M25.2

Inneholder 0..1 '[Svar](#)' 'by value'

Attributter	K	Type	Beskrivelse
kodet spørsmål (Kode)	1	CV	Kodet spørsmål eller kommentar. <b>Kodeverk: 7495</b>
merknad (Merknad)	0..1	string	Merknad, annet spørsmål eller beskjed fra lege.
tidspunkt (Tidspunkt)	0..1	dateTime	Tidspunkt for spørsmålet, brukes til sortering.
stiller (Stiller)	1	string	Stiller av spørsmål/kommentar, identifisert med HER-id. <b>Bruk:</b> HER-id skal benyttes.
mottaker (Mottaker)	0..1	string	Ønsket mottaker av spørsmål/kommentar. Kan være en organisasjon/tjeneste eller rolle. <b>Bruk:</b> For organisasjon/tjeneste benyttes HER-Id.

### 6.2.8 Svar (Svar)

Svar på spørsmål.

Assosierte klasser:

Er en del av ['Spørsmål'](#) 'by value'

Attributter	K	Type	Beskrivelse
kodet svar (Kode)	1	CV	Kodet svar. <b>Kodeverk: 7493</b>
merknad (Merknad)	0..1	string	Merknad. <b>Bruk:</b> Må alltid være utfylt for "Svar på annet spørsmål".

## 6.3 Kritisk informasjon

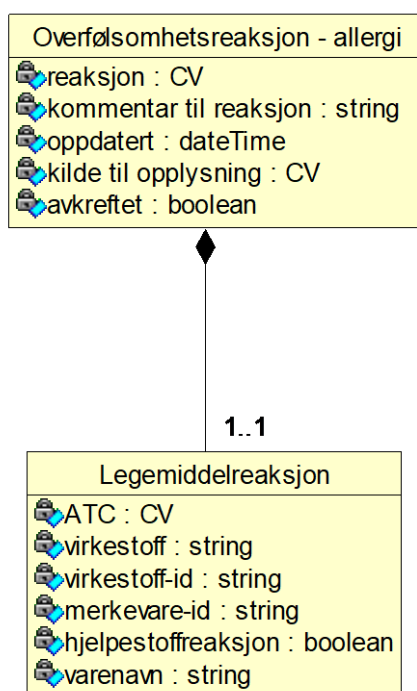


Diagram: kritisk informasjon

### 6.3.1 Overfølsomhetsreaksjon - allergi (Allergi)

Assosierte klasser:

Er en del av '[M25 Legemidler i bruk](#)' 'by value'

Inneholder 1..1 '[Legemiddelreaksjon](#)' 'by value'

Attributter	K	Type	Beskrivelse
reaksjon (Reaksjon)	1	CV	Beskriver hvilken reaksjon pasienten opplevde. <b>Kodeverk: 7497 Reaksjonstyper</b>
kommentar til reaksjon (Kommentar)	0..1	string	Skal alltid være utfylt ved valg av "Annen reaksjon".
oppdatert (Oppdatert)	1	dateTime	Dato for når legen sist tok stilling til informasjonen. <b>Bruk:</b> Fra EPJ. Hvis klokkeslett ikke finnes, sett det til T12:00:00.
kilde til opplysning (Kilde)	1	CV	Kilde til opplysning. <b>Kodeverk: 7498 Kilde til opplysninger</b>
avkreftet (Avkreftet)	0..1	boolean	Angir om opplysningen er avkreftet. <b>Bruk:</b> Er kun med hvis Avkreftet = true/1.

### 6.3.2 Legemiddelreaksjon (Legemiddelreaksjon)

Assosierte klasser:

Er en del av '[Overfølsomhetsreaksjon - allergi](#)' ) 'by value'

Attributter	K	Type	Beskrivelse
ATC (Atc)	0..1	CV	ATC-kode fra WHO Collaborating Centre for Drug Statistics Methodology <b>Bruk:</b> Dersom det finnes to ATC-koder på samme legemiddel (en på hver av to pakninger), skal begge ATC-kodene oppgis. Det kan oppgis ATC-koder på nivå 3 og 4 (4 og 7 tegn). <b>Eksempler:</b> "N06A B05" <b>Kodeverk: 7180 ATC</b>
virkestoff (Virkestoff)	0..*	string	Navn på virkestoffene som det er registrert reaksjon på.
virkestoff-id (VirkestoffId)	0..*	string	Virkestoffenes FEST-id.
merkevare-id (MerkevareId)	0..1	string	
hjelpstoffreaksjon (Hjelpstoffreaksjon)	0..1	boolean	Angir at det er registrert reaksjon på hjelpstoffet i legemiddelet. <b>Bruk:</b> Kan bare brukes i kombinasjon med at merkevare er oppgitt.
varenavn (Varenavn)	0..1	string	Merkevarenavn. <b>Eksempler:</b> "Seroxat" "Levetiracetam Desitin"

## 6.4 M1 Resept

Dette er kun et subsett fra M1 Resept.

### 6.4.1 Organisasjon (Organisasjon)

Assosierte klasser:

Er en del av '*Instituert av*' 'by value'

Er en del av '[Rolle i forhold til pasient](#)' 'by value'

Er en del av 1 '*Gyldig forskriver*' 'by value'

Attributter	K	Type	Beskrivelse
HER-id (HerId)	1	Ident	Id fra NHN-Adresseregister (Helsetjenesteenhetsregisteret).
institusjon (Inst)	0..1	string	Navn på sykehus som har instituert behandlingen.
avdeling (Dept)	0..1	string	Navn på sykehusavdeling som har instituert behandlingen.
institusjonsID (InstitusjonsID)	0..1	CV	RESH-identifikator til valgt institusjon. Fylles ut hvis institusjon er fylt ut.  <b>Kodeverk: 3512 Nasjonalt register over enheter i spesialisthelsetjenesten (RESH)</b>

## 6.4.2 Helseperson (Helseperson)

Assosierte klasser:

Er en del av '**Instituert av**' 'by value'

Er en del av '[Rolle i forhold til pasient](#)' 'by value'

Er en del av 1 '**Gyldig forskriver**' 'by value'

Attributter	K	Type	Beskrivelse
HPR-id (HprId)	1	Ident	Id i Helsepersonellregisteret (HPR)
fornavn (Fornavn)	0..1	string	Fornavn instituerende helseperson.
etternavn (Etternavn)	0..1	string	Etternavn instituerende helseperson.
spesialitet (Spesialitet)	0..1	CV	Spesialitet til instituerende helseperson.  <b>Kodeverk: 7426 Helsepersonellregisterets (HPR) klassifikasjon av spesialiteter</b>

## 6.1 M9.21 Hent endrede multidosepasienter og M9.22 Endrede multidosepasienter

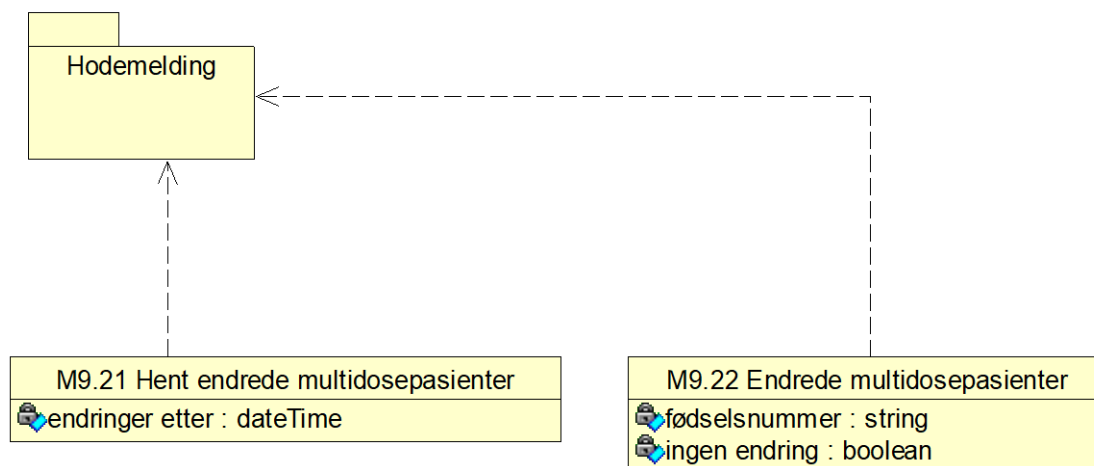


Diagram: M9.21 og M9.22

### 6.1.1 M9.21 Hent endrede multidosepasienter (M921)

Melding for å spørre om det finnes endringer på multidosepasienter etter et oppgitt tidspunkt.

Assosierte klasser:

Attributter	K	Type	Beskrivelse
endringer etter (EndringerEtter)	1	dateTime	Tidspunkt.

### 6.1.2 M9.22 Endrede multidosepasienter (M922)

Melding som lister opp en eller flere multidosepasienter det er endring på, eller beskjed om ingen endringer.

Assosierte klasser:

Attributter	K	Type	Beskrivelse
fødselsnummer (Fnr)	0..*	string	Multidosepasientens fødselsnummer eller D-nummer. <b>Bruk:</b> Reseptformidler returnerer fødselsnummer/d-nummer på de multidosepasienter som har fått en ny M1 eller M25.1 siden tidspunktet oppgitt i spørringen M9.21. Skal ikke kombineres med "ingen endring".

Attributter	K	Type	Beskrivelse
ingen endring (IngenEndring)	0..1	boolean	Antyder at det ikke er noen endring av multidosepasienter. <b>Bruk:</b> Skal kun være "true/1" hvis den brukes, og ikke i kombinasjon med "fødselsnummer".

## 6.2 M27 Multidoseansvar

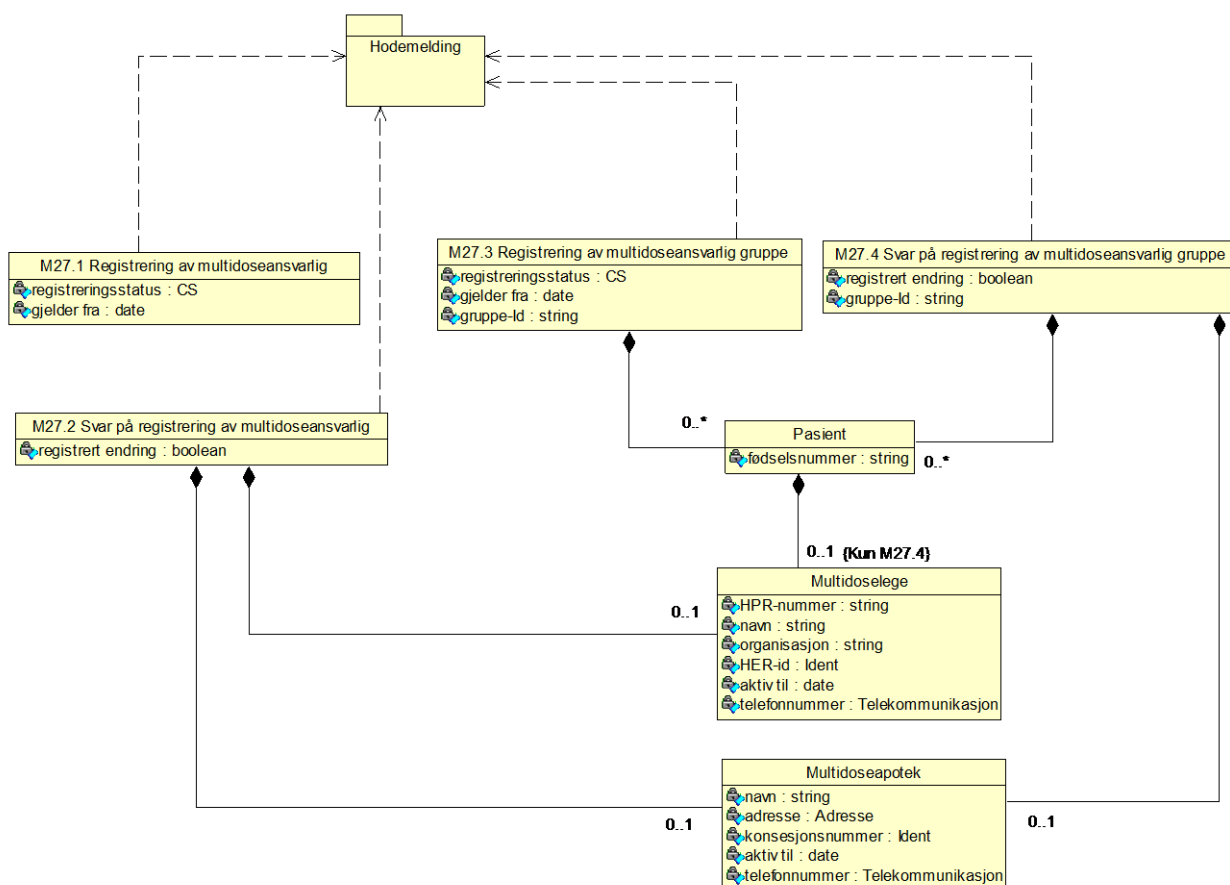


Diagram: M27 Multidoseansvar

### 6.2.1 M27.1 Registrering av multidoseansvarlig (M271)

Brukes av apotek og lege for å registrere/avregistrere seg som multidoseansvarlig for pasient. M27.3-4 er tatt ut av bruk.

Assosierte klasser:

Attributter	K	Type	Beskrivelse
registreringsstatus (Status)	1	CS	Angir om dette er en registrering eller en avregistrering. <b>Kodeverk: 7496 Registreringsstatus</b>

Attributter	K	Type	Beskrivelse
gjelder fra (GjelderFra)	1	date	Dato når endringen gjelder fra.

### 6.2.2 M27.2 Svar på registrering av multidoseansvarlig (M272)

Svar på M27.1. som brukes av apotek og lege for å registrere/avregistrere seg som multidoseansvarlig for pasient.

Bruk:

Retur til multidoselege skal returnere gjeldende multidoselege. Retur til apotek skal returnere gjeldende multidoselege.

Assosierte klasser:

Inneholder 0..1 ['Multidoselege'](#) 'by value'

Inneholder 0..1 ['Multidoseapotek'](#) 'by value'

Attributter	K	Type	Beskrivelse
registrert endring (RegistrertEndring)	1	boolean	Bekreftelse fra Resepformidleren på at registrering er foretatt

### 6.2.3 Multidoseapotek (Multidoseapotek)

Bruk:

Følger ikke med M9.12 hvis det ikke finnes et multidoseansvarlig apotek.

Assosierte klasser:

Er en del av ['M27.2 Svar på registrering av multidoseansvarlig'](#) 'by value'

Er en del av ['Multidosepasient'](#) 'by value'

Attributter	K	Type	Beskrivelse
navn (Navn)	1..1	string	Apotekets navn. <b>Eksempler:</b> "Apotek 1 Sfinxen"
adresse (Adresse)	0..1	Adresse	
konsesjonsnummer (Konsesjonsnr)	1	Ident	Apotekets konsesjonsnummer
aktiv til (AktivTil)	0..1	date	Dato for når apotek ikke lenger har multidoseansvar for pasient. <b>Bruk:</b> Vil bare være fylt ut når apotek har sendt avregistrering som multidoseansvarlig
telefonnummer (Telefon)	0..1	Telekom munikasj on	Apotekets telefonnummer.



## 6.2.4 Multidoselege (Multidoselege)

Bruk:

Følger ikke med M9.12 hvis det ikke finnes en multidoseansvarlig lege.

Assosierte klasser:

Er en del av ['Multidosepasient'](#) 'by value'

Er en del av ['M27.2 Svar på registrering av multidoseansvarlig'](#) 'by value'

Er en del av ['M28 Endring av multidoseansvarlig lege'](#) 'by value'

Attributter	K	Type	Beskrivelse
HPR-nummer (HprNr)	1..1	string	Legens helsepersonell-nummer.
navn (Navn)	1	string	Legens navn.
organisasjon (Org)	1..1	string	Navnet på organisasjonen til multidoseansvarlig. <b>Eksempler:</b> "Jølster Legekantor"
HER-id (HerId)	1	Ident	Id fra NHN-Adresseregister (Helsetjenesteenhetsregisteret) til organisasjonen til multidoseansvarlig.
aktiv til (AktivTil)	0..1	date	Dato for når lege ikke lenger har multidoseansvar for pasient. <b>Bruk:</b> Vil bare være fylt ut når lege har sendt avregistrering som multidoseansvarlig
telefonnummer (Telefon)	0..1	Telekom munikasjon	Telefonnummer hvor multidoseansvarlig lege kan nåes på dagtid, eksempelvis legekantorets telefonnummer.

## 6.3 M28 Endring av multidoseansvarlig lege

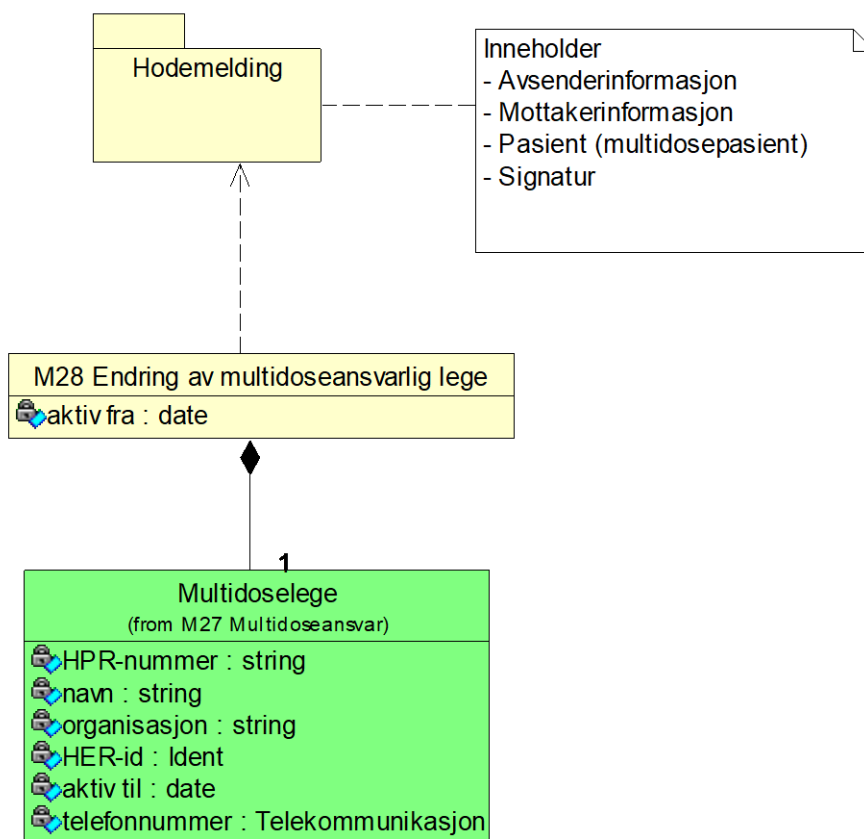


Diagram: M28 Endring av multidoseansvarlig lege

### 6.3.1 M28 Endring av multidoseansvarlig lege (M28)

Rekvirent som har registrert seg som multidoseansvarlig for pasient.

Assosierte klasser:

Inneholder 1 '[Multidoselege](#)' 'by value'

Attributter	K	Type	Beskrivelse
aktiv fra (AktivFra)	1..1	date	Angir fra hvilken dato ny rekvirent overtar ansvar for multidosepasienten. <b>Eksempler:</b> "2012-09-23"

## 7 Meldingsbeskrivelse for XML

Kapittelet inneholder beskrivelse av Namespace, XML-schema og eksempelmeldinger

### 7.1 Namespace og prefiks

<a href="http://www.kith.no/xmlstds/eresept/m251/2013-10-08">http://www.kith.no/xmlstds/eresept/m251/2013-10-08</a>	m251
<a href="http://www.kith.no/xmlstds/eresept/m252/2013-10-08">http://www.kith.no/xmlstds/eresept/m252/2013-10-08</a>	m252
<a href="http://www.kith.no/xmlstds/eresept/m253/2013-10-08">http://www.kith.no/xmlstds/eresept/m253/2013-10-08</a>	m253
<a href="http://www.kith.no/xmlstds/eresept/m254/2013-10-08">http://www.kith.no/xmlstds/eresept/m254/2013-10-08</a>	m254
<a href="http://www.kith.no/xmlstds/eresept/m921/2013-10-15">http://www.kith.no/xmlstds/eresept/m921/2013-10-15</a>	m921
<a href="http://www.kith.no/xmlstds/eresept/m922/2013-10-15">http://www.kith.no/xmlstds/eresept/m922/2013-10-15</a>	m922
<a href="http://www.kith.no/xmlstds/eresept/m271/2013-04-16">http://www.kith.no/xmlstds/eresept/m271/2013-04-16</a>	m271
<a href="http://www.kith.no/xmlstds/eresept/m272/2013-04-16">http://www.kith.no/xmlstds/eresept/m272/2013-04-16</a>	m272
<a href="http://www.kith.no/xmlstds/eresept/m28/2012-06-11">http://www.kith.no/xmlstds/eresept/m28/2012-06-11</a>	m28

(Merk at URI over ikke kan benyttes til nedlastning men kun er identifisering)

### 7.2 Koding

All XML skal kodes med tegnsettet UTF-8.

### 7.3 XML Schema

XSDer av praktiske årsaker ikke gjengitt i dokumentet.

### 7.4 XDS

Skjema for meldingsdefinisjon er publisert på [sarepta.ehelse.no](http://sarepta.ehelse.no).