

eResept

M04.1-2 Referansenummer

Informasjonsmodell og
XML meldingsbeskrivelse

KITH-rapport					
TITTEL eResept – M04.1-2 Referansenummer Informasjonsmodell og XML meldingsbeskrivelse Versjon 2.5 Status: Til utbredelse				Postadresse Sukkerhuset N-7489 Trondheim Besøksadresse Sverresgt 15 Telefon +47 - 73 59 86 00 Telefaks +47 - 73 59 86 11 e-post firmapost@kith.no Foretaksnummer 959 925 496	
Forfatter(e): Espen Stranger Seland					
Oppdragsgiver(e): Helsedirektoratet					
ISBN	Dato	Antall sider	Kvalitetssikret av	Gradering	
	16.4.2013	13		Åpen	
Godkjent av: Jacob Hygen					
Rapportnr: 19/08					
Sammendrag Meldingene ”Forespørsel om referansenummer” og ”Referansenummer” benyttes av rekvirent for å få tilsendt én eller en serie referansenummer fra reseptformidleren, til bruk i resept der det skal benyttes referansenummer. Dokumentet inneholder en full informasjonsmodell beskrevet som UML-diagrammer og klassebeskrivelser, samt XML medlingsdefinisjon (XSD).					

Innhold

1	Dokumenthistorie	4
2	Innledning.....	5
2.1	Bruksområder.....	5
2.2	Om dette dokumentet.....	5
2.2.1	Tabeller.....	5
2.3	Datatyper.....	6
2.3.1	Bruk av datatypen CS (Coded Simple value).....	6
2.3.2	Bruk av datatypen CV og identifikasjon av kodeverk	6
2.3.3	Monetary Amount (MO)	6
3	Meldingsflyt og bruk	7
3.1	Referansenummer	7
3.1.1	Beskrivelse: Hent referansenummer	7
4	Informasjonsmodell.....	8
4.1	Hodemelding.....	8
4.1.1	M04.1 Forespørsel om referansenummer.....	8
4.1.2	M04.2 Referansenummer	8
4.2	Informasjonsmodell for M04.1	9
4.2.1	M04-1 Forespørsel om referansenummer (M41)	9
4.2.2	M04-2 Referansenummer (M42)	9
5	Meldingsbeskrivelse for XML.....	10
5.1	Namespace og prefiks	10
5.2	Koding.....	10
5.3	XML Schema Definition (XSD).....	10
5.3.1	M04.1 Forespørsel om referansenummer.....	10
5.3.2	M04.2 Referansenummer	10
5.4	Eksempler	11
5.4.1	M04.1 Eksempel.....	11
5.4.2	M04.2 Eksempel.....	11
6	Referanser.....	13

1 Dokumenthistorie

Dato	Detaljer
6.10.2006	Dokument versjon 1.0 opprettet
7.11.2007	Dokument versjon 1.0 revisjon 1 opprettet. Innholder følgende endringer: <ul style="list-style-type: none"><li data-bbox="421 479 1114 517">• Kapittel 3 er oppdatert med ny prosessbeskrivelse.
20.6.2008	Dokument versjon 2.0 opprettet
3.10.2008	Dokument versjon 2.1 opprettet
12.12.2008	Dokument versjon 2.2 opprettet
20.2.2009	Dokument versjon 2.3 opprettet
1.5.2010	Dokument versjon 2.4 opprettet
16.4.2013	Dokument versjon 2.5 opprettet

2 Innledning

Dette kapitlet gir en kort beskrivelse av dokumentet og dokumentets bruksområder.

2.1 Bruksområder

Meldingene ”Forespørsel om referansenummer” og ”Referansenummer” benyttes av rekvirent for å få tilsendt én eller en serie referansenummer fra reseptformidleren, til bruk i resept der det skal benyttes referansenummer. Det forutsettes at meldingen brukes sammen med Standard for hodemelding [2] for overføring av informasjon om avsender og mottaker.

2.2 Om dette dokumentet

Dokumentet er myntet på leverandører og it-personell som skal implementere meldingen. Dokumentet inneholder mye tekniske detaljer som kun er relevant for de som skal implementere meldingen.

Kapittel 3 beskriver Meldingsflyten og bruken av meldingen i detalj. Informasjonen er hentet fra DFS [1]. Kapitlet inneholder sekvensdiagram og oversikt over hva de forskjellige aktørene foretar seg i prosessen.

Kapittel 4 beskriver Informasjonsmodellen i detalj. Kapitlet inneholder både detaljert beskrivelse av hvordan hodemeldingen brukes i meldingene. Samt klassediagram og detaljert klassebeskrivelse for alle klassene.

Kapittel 5 inneholder XML meldingsbeskrivelsen for meldingene. Kapitlet inneholder informasjon om namespace, datatyper, XML-schema og XML eksempler.

Kapittel 6 inneholder informasjon om dokumenter og dataressurser som er referert i dokumentet.

2.2.1 Tabeller

Tabellene som beskriver informasjonsmodellen har følgende kolonner:

Attributter	K	Type	Beskrivelse
varenavn (Navn)	0..1	string	Navnet på utlevert vare
varenummer (Nr)	0..1	string	Varenummer for utlevert vare
...

Attributter: beskriver attributtnavnene i hver klasse. Kortnavnet som brukes i xml-schema oppgis i parentes.

K: Kardinalitet, beskriver hvor mange forekomster attributtet kan ha i hver instans av klassen.

Type: Type beskriver datatypen til attributtet. KITH bruker både egne datatyper (beskrevet i [3]) og XML Schema datatyper [4].

Beskrivelse: Inneholder en tekstlig beskrivelse for bruken av attributtet samt beskrivelse av og henvisning til kodeverket der dette foreligger [5].

2.3 Datatyper

2.3.1 Bruk av datatypen CS (Coded Simple value)

Benyttes for registrering av kodet verdi hvor koden angis i form av en tekststreng og med mulighet til å angi kodemeningen som opsjon. Kodeverket og versjonen av dette skal være entydig bestemt av den kontekst datatypen benyttes.

2.3.2 Bruk av datatypen CV og identifikasjon av kodeverk

Kodeverk som er definert som datatype "CV" skal ha den tilhørende OID (object identifier – objektidentifikator) som entydig identifiserer kodeverket i XML-attributtet "S". En OID er oppbygd av en rekke tall adskilt med punktum. For kodeverk i vår sammenheng vil vanligvis alle tallene unntatt det siste være konstant, mens det siste tallet varierer som angitt i tabellen nedenfor. Den konstante delen av OID for kodeverk tildelt identifikator av KITH vil være "2.16.578.1.12.4.1.1". Attributtet "S" vil inneholde denne felles delen samt koden "xxxx" i henhold til kodeverksoversikten nedenfor slik at innholdet blir "2.16.578.1.12.4.1.1.xxxx".

2.3.3 Monetary Amount (MO)

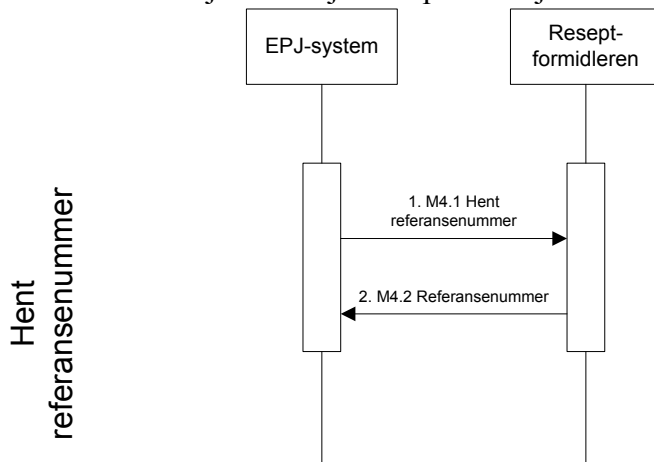
Benyttes for registrering av beløp med mulighet for angivelse av valuta.

Navn	Type	Status	Default	Constraint	Definition
value	REAL	mandatory	NULL		Beløp.
currency	CS	mandatory	NULL	ISO 4217	Valuta

Instanseksempel: <Egenandel V="140" U="NOK"/>

3 Meldingsflyt og bruk

Hentet fra Detaljert funksjonell spesifisering eResept v1.0 [1].



Figur : EPJ-system henter referansenummer hos reseptformidler

3.1 Referansenummer

Inngangskriterier

Rekvirents EPJ systemet har nådd en minimumsverdi av antall gjenstående ubrukte referansenumre.

Utgangskriterier

Rekvirent har mottatt det antall referansenummer de forespurte fra Reseptformidleren

3.1.1 Beskrivelse: Hent referansenummer

1. EPJ-systemet etterspør referansenummer fra Reseptformidleren. (M4.1)
2. Reseptformidleren sender referansenummer. (M4.2)

4 Informasjonsmodell

Kapittelet inneholder informasjon om meldingen for **Resept og Ekspederingsanmodning**. Kapittelet forklarer også hvordan hodemeldingen brukes for denne meldingen.

4.1 Hodemelding

Alle meldingene i eResept bruker hodemeldingen for overføring informasjon om meldingen som sendes. Spesifikasjonen av hodemeldingen må leses og forstås av de som skal implementere de meldingene som er spesifisert i dette dokumentet. Dette kapittelet spesifiserer hvilke felter som skal plasseres i hodemeldingen og hvor disse skal plasseres. I tillegg til elementene nevnt under må alle obligatoriske klasser og dataelementer spesifisert i hodemeldingen [2], være med i meldingsinstansene.

4.1.1 M04.1 Forespørsel om referansenummer

M04.1 bruker hodemeldingen til overføring av informasjon om:

- Avsender (som i dette tilfellet er Rekvirent)
- Mottaker (som i dette tilfellet er Reseptformidleren)

Avsender-informasjon (informasjon om søkende lege) fylles ut som beskrevet i Standard for hodemelding [2]. Det er spesielle krav til utfylling av avsenderidentifikasjon. Minimumskravet for dette er:

Navn (fra DFS)	Element
Identifikasjon	MsgHead/MsgInfo/Sender/Organisation/HealthcareProfessional/Ident
Institusjon	MsgHead/MsgInfo/Sender/Organisation/Ident

I tillegg må følgende avsender/mottaker felt fylles ut for at hodemeldingen skal være komplett:

- MsgHead/MsgInfo/Sender/Organisation/OrganisationName

Mottaker-informasjon Kun de obligatoriske feltene i spesifikasjon til hodemeldingen [2] må fylles ut. Identifikasjonen av Reseptformidleren (som er mottaker av meldingen i første rekke) gjøres i de obligatoriske (i hodemeldingen) feltene:

- MsgHead/MsgInfo/Receiver/Organisation/Ident
- MsgHead/MsgInfo/Receiver/Organisation/OrganisationName

4.1.2 M04.2 Referansenummer

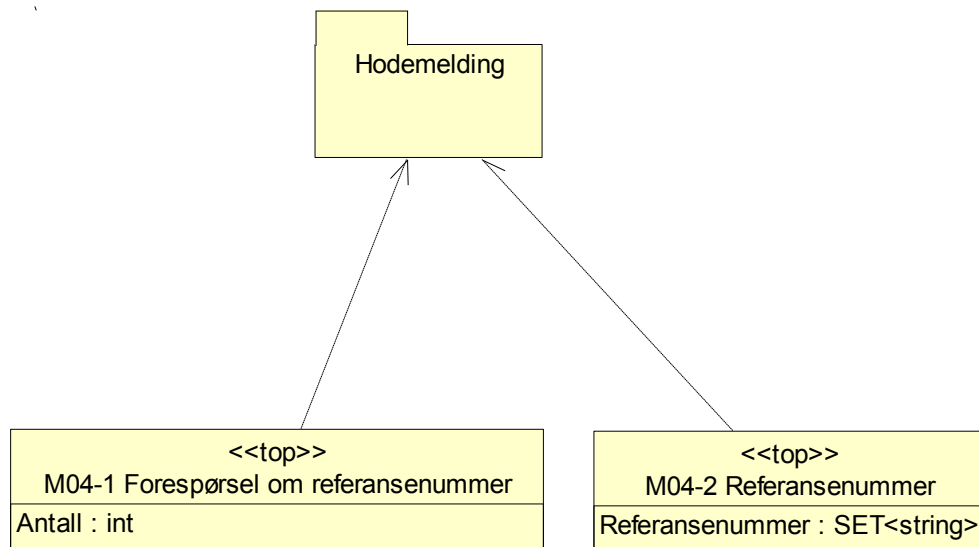
M04.2 bruker hodemeldingen til overføring av informasjon om:

- Avsender (som i dette tilfellet er Reseptformidleren)
- Mottaker (som i dette tilfellet er Rekvirent)

Avsender- og Mottaker-informasjon. Kun de obligatoriske feltene i spesifikasjon til hodemeldingen [2] må fylles ut. Identifikasjonen av Reseptformidleren (som er mottaker av meldingen i første rekke) gjøres i de obligatoriske (i hodemeldingen) feltene:

- MsgHead/MsgInfo/Receiver/Organisation/Ident
- MsgHead/MsgInfo/Receiver/Organisation/OrganisationName

4.2 Informasjonsmodell for M04.1



Figur : Referansenummer

4.2.1 M04-1 Forespørsel om referansenummer (M41)

Brukes av rekvirent for å forespørre om å motta referansenumre.

Assosierte klasser:

Attributter	K	Type	Beskrivelse
Antall (Antall)	1	int	Antall referansenummere som ønskes overført. Eksempler: <Antall>10</Antall>

4.2.2 M04-2 Referansenummer (M42)

Assosierte klasser:

Attributter	K	Type	Beskrivelse
Referansenummer (RefNr)	1..*	SET<string>	Ett eller flere referansenummere.

5 Meldingsbeskrivelse for XML

Kapittelet inneholder beskrivelse av Namespace, XML-schema og eksempelmeldinger.

5.1 Namespace og prefiks

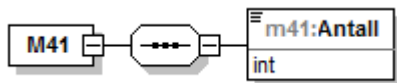
M04.1: <http://www.kith.no/xmlstds/eresept/m41/2006-10-06> m41

M04.2: <http://www.kith.no/xmlstds/eresept/m42/2006-10-06> m42

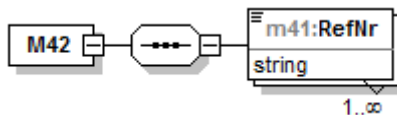
5.2 Koding

All XML skal kodes med tegnsettet UTF-8.

5.3 XML Schema Definition (XSD)



Figur : M41 Forespørsel om referansenummer



Figur : M42 Referansenummer

5.3.1 M04.1 Forespørsel om referansenummer

```
<?xml version="1.0" encoding="UTF-8"?>
<!--
eResept versjon 2.4
M4.1 Forespørsel om referansenummer
2006-10-06
-->
<schema xmlns:m41="http://www.kith.no/xmlstds/eresept/m41/2006-10-06"
xmlns:xsd="http://www.w3.org/2001/XMLSchema.xsd" xmlns="http://www.w3.org/2001/XMLSchema"
targetNamespace="http://www.kith.no/xmlstds/eresept/m41/2006-10-06" elementFormDefault="qualified"
attributeFormDefault="unqualified">
  <element name="M41">
    <complexType>
      <sequence>
        <element name="Antall" type="int"/>
      </sequence>
    </complexType>
  </element>
</schema>
```

5.3.2 M04.2 Referansenummer

```
<?xml version="1.0" encoding="UTF-8"?>
<!--
eResept versjon 2.4
M4.2 Referansenummer
2006-10-06
-->
<schema xmlns:m41="http://www.kith.no/xmlstds/eresept/m42/2006-10-06"
xmlns:xsd="http://www.w3.org/2001/XMLSchema.xsd" xmlns="http://www.w3.org/2001/XMLSchema"
targetNamespace="http://www.kith.no/xmlstds/eresept/m42/2006-10-06" elementFormDefault="qualified"
attributeFormDefault="unqualified">
  <element name="M42">
    <complexType>
      <sequence>
        <element name="RefNr" type="string" maxOccurs="unbounded"/>
      </sequence>
    </complexType>
  </element>
</schema>
```

5.4 Eksempler

5.4.1 M04.1 Eksempel

```
<?xml version="1.0" encoding="UTF-8"?>
<MsgHead xmlns="http://www.kith.no/xmlstds/msghead/2006-05-24" xmlns:ds="http://www.w3.org/2000/09/xmldsig#"
xmlns:xsd="http://www.w3.org/2001/XMLSchema.xsd" xmlns:xsi="http://www.w3.org/2001/XMLSchema-instance"
xsi:schemaLocation="http://www.kith.no/xmlstds/msghead/2006-05-24 ../felles/MsgHead-v1_2.xsd">
  <MsgInfo>
    <Type V="ERM041" DN="Forespørsel om referansenummere" />
    <MIGversion>v1.2 2006-05-24</MIGversion>
    <GenDate>2007-03-12T19:20:00</GenDate>
    <MsgId>a289cf7c-f1b9-4c06-bbba-6b002df38ccd</MsgId>
    <Sender>
      <Organisation>
        <OrganisationName>Kattskinnnet legesenter</OrganisationName>
        <Ident>
          <Id>971318864</Id>
          <Typeld S="2.16.578.1.12.4.1.1.9051" V="ENH" DN="Organisasjonsnummeret i Enhetsregister"/>
        </Ident>
        <HealthcareProfessional>
          <FamilyName>Koman</FamilyName>
          <GivenName>Magnar</GivenName>
          <Ident>
            <Id>009144889</Id>
            <Typeld S="2.16.578.1.12.4.1.1.8116" V="HPR" DN="HPR-nummer"/>
          </Ident>
        </HealthcareProfessional>
      </Organisation>
    </Sender>
    <Receiver>
      <Organisation>
        <OrganisationName>Reseptformidleren</OrganisationName>
        <Ident>
          <Id>1234567890-example</Id>
          <Typeld S="2.16.578.1.12.4.1.1.9051" V="ENH" DN="Organisasjonsnummeret i Enhetsregister"/>
        </Ident>
      </Organisation>
    </Receiver>
  </MsgInfo>
  <Document>
    <RefDoc>
      <MsgType V="XML" DN="XML-instans" />
      <Content>
        <M41 xmlns="http://www.kith.no/xmlstds/eresept/m41/2006-10-06"
xmlns:xsd="http://www.w3.org/2001/XMLSchema.xsd" xmlns:xsi="http://www.w3.org/2001/XMLSchema-instance"
xsi:schemaLocation="http://www.kith.no/xmlstds/eresept/m41/2006-10-06 ER-M41-2006-10-06.xsd">
          <Antall>100</Antall>
        </M41>
      </Content>
    </RefDoc>
  </Document>
</MsgHead>
```

5.4.2 M04.2 Eksempel

```
<?xml version="1.0" encoding="UTF-8"?>
<MsgHead xmlns="http://www.kith.no/xmlstds/msghead/2006-05-24" xmlns:ds="http://www.w3.org/2000/09/xmldsig#"
xmlns:xsd="http://www.w3.org/2001/XMLSchema.xsd" xmlns:xsi="http://www.w3.org/2001/XMLSchema-instance"
xsi:schemaLocation="http://www.kith.no/xmlstds/msghead/2006-05-24 ../felles/MsgHead-v1_2.xsd">
  <MsgInfo>
    <Type V="ERM042" DN="Referansenummer" />
    <MIGversion>v1.2 2006-05-24</MIGversion>
    <GenDate>2007-03-12T19:20:00</GenDate>
    <MsgId>7770c1b3-7ef7-4a7f-afc3-2ce815edf53a</MsgId>
    <Sender>
      <Organisation>
        <OrganisationName>Reseptformidleren</OrganisationName>
        <Ident>
          <Id>1234567890-example</Id>
```

```

        <Typeld S="2.16.578.1.12.4.1.1.9051" V="ENH" DN="Organisasjonsnummeret i Enhetsregister"/>
    </Ident>
</Organisation>
</Sender>
<Receiver>
    <Organisation>
        <OrganisationName>Kattskinnnet legesenter</OrganisationName>
    <Ident>
        <Id>971318864</Id>
        <Typeld S="2.16.578.1.12.4.1.1.9051" V="ENH" DN="Organisasjonsnummeret i Enhetsregister"/>
    </Ident>
    <HealthcareProfessional>
        <FamilyName>Koman</FamilyName>
        <GivenName>Magnar</GivenName>
    <Ident>
        <Id>009144889</Id>
        <Typeld S="2.16.578.1.12.4.1.1.8116" V="HPR" DN="HPR-nummer"/>
    </Ident>
    </HealthcareProfessional>
</Organisation>
</Receiver>
</MsgInfo>
<Document>
    <RefDoc>
        <MsgType V="XML" DN="XML-instans"/>
        <Content>
            <M42 xmlns="http://www.kith.no/xmlstds/eresept/m42/2006-10-06"
xmlns:xsd="http://www.w3.org/2001/XMLSchema.xsd" xmlns:xsi="http://www.w3.org/2001/XMLSchema-instance"
xsi:schemaLocation="http://www.kith.no/xmlstds/eresept/m42/2006-10-06 ER-M42-2006-10-06.xsd">
                <RefNr>1234567890ABCD</RefNr>
                <RefNr>1234567890ABCE</RefNr>
                <RefNr>1234567890ABCF</RefNr>
                <RefNr>1234567890ABCG</RefNr>
                <RefNr>1234567890ABCH</RefNr>
            </M42>
        </Content>
    </RefDoc>
</Document>
</MsgHead>

```

6 Referanser

- [1] eResept: Detaljert funksjonell spesifikasjon, versjon 2.05, 16. april 2013
- [2] Standard for hodemelding, versjon 1.2, KITH rapport 01/06, ISBN 82-7846-277-1
- [3] Datatyper til bruk ved meldingsutveksling, KITH rapport 17/01, ISBN 82-7846-122-8
- [4] The World Wide Web Consortium: www.w3.org
- [5] Volven, metadatagrunnlag for helsetjenesten: www.volven.no
- [6] eResept - M01 Resept, med søknad til SLV og M21 Ekspederingsanmodning, KITH-rapport 08/06, ISBN 82-7846-286-0