

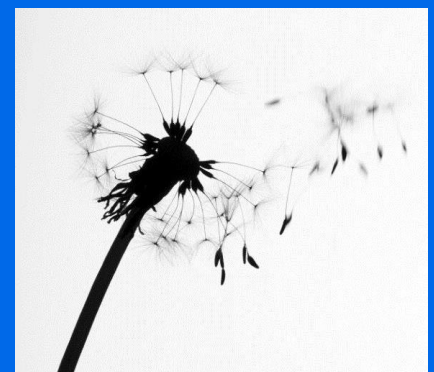


Direktoratet for
e-helse

Rekvisisjon:

Laboratoriemedisin v1.5

Profil av Rekvirering av medisinske tjenester (HIS 80821:2008)



HIS 1160:2008, oppdatert 04/2019

Tittel:

Rekvisisjon: Laboratoriemedisin v1.5
Profil av Rekvirering av medisinske tjenester
(HIS 80821:2008)

Rapport nr:

HIS 1160:2008, oppdatert 04/2019

Utgitt av:

Direktoratet for e-helse

Kontakt:

postmottak@ehelse.no

Publikasjonen kan lastes ned fra:

www.ehelse.no

Innhold

Endringshistorikk	4
Innledning.....	4
1 Formål og bruksområde	4
2 Normative referanser.....	4
3 Ikke-normative referanser	4
4 Bruk av meldingen	5
5 Tekniske krav	5
5.1 Profil.....	5
5.2 Meldingsinformasjon.....	5
5.3 XML-skjema.....	5

Endringshistorikk

Dette dokumentet er en oppdatert versjon av originalstandarden. Dette betyr at endringer/presiseringer som er gjort siden standarden ble fastsatt er innarbeidet i dokumentet. Endringene/presiseringene er beskrevet i tabellen under.

Dato	Endring	Type
15.04.2019	<ul style="list-style-type: none">• Oppdatert normative referanser	Presisering
14.06.2017	<ul style="list-style-type: none">• Endret oppføring av hvilken svarrapport som skal benyttes ved oppfølging/respons• Fjernet Adressering av eventuell respons	Presisering

Innledning

Denne standarden inneholder krav som viser hvordan *Rekvirering av medisinske tjenester* [1] skal benyttes når det foreligger behov for å rekvirere tjenester innen laboratoriemedisin.

1 Formål og bruksområde

Meldingen benyttes til å sende rekvisisjon til et laboratorium eller en sykehusavdeling. Meldingen dekker alle laboratorietjenester (medisinsk biokjemi, hematologi, mikrobiologi, virologi, cytologi, histologi mv).

2 Normative referanser

Følgende dokumenter er normativt referert i denne standarden. Disse er uunnværlige for anvendelsen av standarden.

- [1] Direktoratet for e-helse, «Rekvirering av medisinske tjenester v1.5 (HIS 80821:2008)».
- [4] Direktoratet for e-helse, «Bruk av Norsk laboratoriekodeverk (NLK) i rekvirering og svarrapportering av medisinske tjenester (HISD 1101:2015)».
- [5] Direktoratet for e-helse, «Retningslinjer for bruk av standardene for Rekvisisjon av medisinske tjenester og Svarrapportering av medisinske tjenester (HITS 1102:2014)».

3 Ikke-normative referanser

- [2] Direktoratet for e-helse, «Svarrapportering av medisinske tjenester v1.3 (HIS 80822:2008)».
- [3] Direktoratet for e-helse, «Svarrapportering av medisinske tjenester v1.4 (HIS 80822:2014)».

4 Bruk av meldingen

Ved bruk av meldingen gjelder følgende:

Sendes fra	Meldingen sendes fra en rekvirent
Sendes til	Meldingen sendes til en tjenesteyter (laboratorium eller en sykehusavdeling)
Obligatorisk innhold	
Frivillig innhold	
Oppfølging/respons	Tjenesteyter sender svarrapport som definert i HIS 80822:2008 [2] og tilhørende profiler eller HIS 80822:2014 [3] og tilhørende profiler

5 Tekniske krav

5.1 Profil

Denne standarden er en profil av HIS 80821:2008 [1]. Kravene i HIS 80821:2008 gjelder med de begrensninger som følger av dette profildokumentet.

5.2 Meldingsinformasjon

Meldingstypen skal identifiseres i meldingens element Message/Type med følgende faste kodeverdi og tilhørende kodetekst:

R Rekvisisjon

Angivelse av type rekvisisjon skal identifiseres i meldingens element Message/ServReq/MsgDescr med en av følgende kodeverdier og tilhørende kodetekst fra kodeverk 8202 Type laboratiemelding:

CLIN Medisinsk biokjemi
CYTO Cytologi
HIST Histologi
LAB Laboratiemedisin
MBIO Mikrobiologi
OBD Obduksjon
AN Annet

5.3 XML-skjema

Meldingen skal være en instans av følgende XML-skjema, med korrekt navnerom:

XML-skjema: rekvisisjon-v1.5.xsd

Navnerom: <http://www.kith.no/xmlstds/rekvisisjon/2008-12-01>