

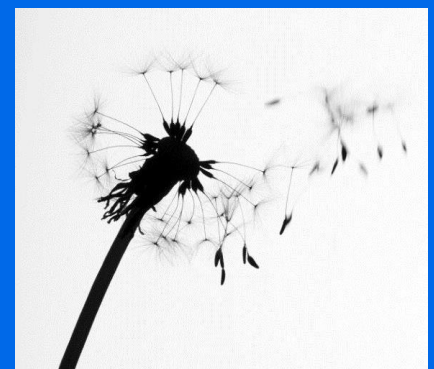


Direktoratet for
e-helse

Svarrapport:

Medisinsk biokjemi v1.4

Profil av Svarrapportering av medisinske tjenester
(HIS 80822:2014)



HIS 1138:2014, oppdatert 06/2019

Tittel:

Svarrapport: Medisinsk biokjemi v1.4
Profil av Svrrapportering av medisinske tjenester
(HIS 80822:2014)

Rapport nr:

HIS 1138:2014, oppdatert 06/2019

Utgitt av:

Direktoratet for e-helse

Kontakt:

postmottak@ehelse.no

Publikasjonen kan lastes ned fra:

www.ehelse.no

Innhold

Endringshistorikk	4
Innledning.....	4
1 Formål og bruksområde	4
2 Normative referanser.....	4
3 Bruk av meldingen	5
4 Tekniske krav	5
4.1 Profil.....	5
4.2 Meldingsinformasjon.....	5
4.3 XML-skjema.....	5

Endringshistorikk

Dette dokumentet er en oppdatert versjon av originalstandarden. Dette betyr at endringer/presiseringer som er gjort siden standarden ble fastsatt er innarbeidet i dokumentet. Endringene/presiseringene er beskrevet i tabellen under.

Den originale standarden er tilgjengelig fra [Svarrapportering av medisinske tjenester v1.4 \(https://sarepta.ehelse.no\)](https://sarepta.ehelse.no) under profil "Medisinsk biokjemi". Her finnes også et eget dokument som viser endringene/presiseringene i mer detalj.

Dato	Endring	Type
15.06.2019	<ul style="list-style-type: none">Fjernet Adressering av eventuell respons i kap 3Rettet kodetekst for kode SVAR_LAB i kapittel 4.2Generelle språklige forbedringer	Presisering
06.03.2017	<ul style="list-style-type: none">Rettet kodetekst for kode CLIN i kapittel 4.2	Presisering

Innledning

Svarrapport: Medisinsk biokjemi (HIS 1138:2014) er en profil av standarden Svarrapportering av medisinske tjenester v1.4 (HIS 80822:2014) [1]. Profilen inneholder krav til hvordan standarden skal benyttes når helsepersonell sender svarrapportmelding innen området medisinsk biokjemi.

1 Formål og bruksområde

Meldingen benyttes til å sende svar på en utført laboratorieundersøkelse innenfor medisinsk biokjemi til en rekvirent og/eller andre relevante mottakere.

2 Normative referanser

Følgende dokumenter er normativt referert i denne standarden. Disse er uunnværlige for anvendelsen av standarden.

[1] Direktoratet for e-helse, «Svarrapportering av medisinske tjenester v1.4 (HIS 80822:2014)».

[2] Direktoratet for e-helse, «Retningslinjer for bruk av standardene for Rekvisisjon av medisinske tjenester og Svarrapportering av medisinske tjenester (HITS 1102:2014)».

[3] Direktoratet for e-helse, «Bruk av Norsk laboratoriekodeverk (NLK) i rekvirering og svarrapportering av medisinske tjenester (HISD 1101:2015)».

3 Bruk av meldingen

Ved bruk av meldingen gjelder følgende:

Sendes fra	Meldingen sendes fra virksomheten som har utført analysene
Sendes til	Meldingen sendes til virksomheten som har rekvirert undersøkelsene og andre virksomheter som har behov for svarrapporten
Oppfølging/respons	Meldingen tas til etterretning

4 Tekniske krav

4.1 Profil

Denne standarden er en profil av HIS 80822:2014 [1]. Kravene i HIS 80822:2014 gjelder med de begrensninger som følger av dette profildokumentet.

4.2 Meldingsinformasjon

Meldingstypen skal identifiseres i meldingens element Message/Type med følgende kodeverdi og tilhørende kodetekst fra kodeverk 8279 meldingens funksjon:

SVAR_LAB Svarrapport -Laboratoriemedisin

Angivelse av type svarrapport skal identifiseres i meldingens element Message/ServReport/MsgDescr med en av følgende kodeverdier og tilhørende kodetekst fra kodeverk 8202 Type laboratoriemelding:

CLIN Medisinsk biokjemi

LAB Laboratoriemedisin

4.3 XML-skjema

Meldingen skal være en instans av følgende XML-skjema, med korrekt navnerom:

XML-skjema: svar-v1.4.xsd

Navnerom: <http://www.kith.no/xmlstds/labsvar/2012-02-15>