

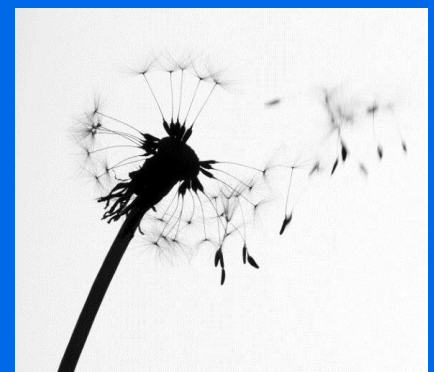


Direktoratet for  
e-helse

Svarrapport:

# Medisinsk immunologi v1.3

Profil av Svarrapportering av medisinske tjenester v1.3  
(HIS 80822:2008)



HIS 1140:2008, oppdatert 04/2019

**Tittel:**

Svarrapport: Immunologi v1.3  
Profil av Svarrapportering av medisinske tjenester  
v1.3 (HIS 80822:2008)

**Rapport nr:**

HIS 1140:2008, oppdatert 04/2019

**Utgitt av:**

Direktoratet for e-helse

**Kontakt:**

postmottak@ehelse.no

**Publikasjonen kan lastes ned fra:**

[www.ehelse.no](http://www.ehelse.no)

## Innhold

Endringshistorikk .....	4
Innledning.....	4
1 Formål og bruksområde .....	4
2 Normative referanser.....	4
3 Bruk av meldingen .....	5
4 Tekniske krav .....	5
4.1 Profil.....	5
4.2 Meldingsinformasjon.....	5
4.3 XML-skjema.....	5

# Endringshistorikk

Dato	Endring	Type
15.04.2019	Oppdatert normative referanser	Presisering

## Innledning

Denne standarden inneholder krav som viser hvordan *Svarrapportering av medisinske tjenester* [1] skal benyttes når det foreligger behov for å sende svarrapportmelding innen området immunologi.

## 1 Formål og bruksområde

Meldingen benyttes til å sende svar på en utført laboratorieundersøkelse innenfor immunologi til en rekvirent og/eller andre relevante mottakere.

## 2 Normative referanser

Følgende dokumenter er normativt referert i denne standarden. Disse er uunnværlige for anvendelsen av standarden.

- [1] Direktoratet for e-helse, «Svarrapportering av medisinske tjenester v1.3 (HIS 80822:2008)».
- [2] Direktoratet for e-helse, «Bruk av Norsk laboratoriekodeverk (NLK) i rekvirering og svarrapportering av medisinske tjenester (HISD 1101:2015)».
- [3] Direktoratet for e-helse, «Retningslinjer for bruk av standardene for Rekvisjon av medisinske tjenester og Svarrapportering av medisinske tjenester (HITS 1102:2014)».

### 3 Bruk av meldingen

Ved bruk av meldingen gjelder følgende:

<b>Sendes fra</b>	Meldingen sendes fra en tjenesteyter (laboratorium)
<b>Sendes til</b>	Meldingen sendes til en rekvirent og/eller andre helsetjenesteenheter for å overføre svar på en utført laboratorieundersøkelse innenfor immunologi
<b>Oppfølging/respons</b>	Meldingen tas til etterretning
<b>Adressering av eventuell respons</b>	Ev. forespørsel og avvik adresseres til avsender.

## 4 Tekniske krav

### 4.1 Profil

Denne standarden er en profil av HIS 80822:2008 [1]. Kravene i HIS 80822:2008 gjelder med de begrensninger som følger av dette profildokumentet.

### 4.2 Meldingsinformasjon

Angivelse av type svarrapport skal identifiseres i meldingens element Message/ServReport/MsgDescr med en av følgende kodeverdier og tilhørende kodetekst fra kodeverk 8202 Type laboratiemelding:

MBIO Mikrobiologi

LAB Laboratoriemedisin

### 4.3 XML-skjema

Meldingen skal være en instans av følgende XML-skjema, med korrekt navnerom:

**XML-skjema:** svar-v13.xsd

**Navnerom:** <http://www.kith.no/xmlstds/labsvar/2008-12-01>